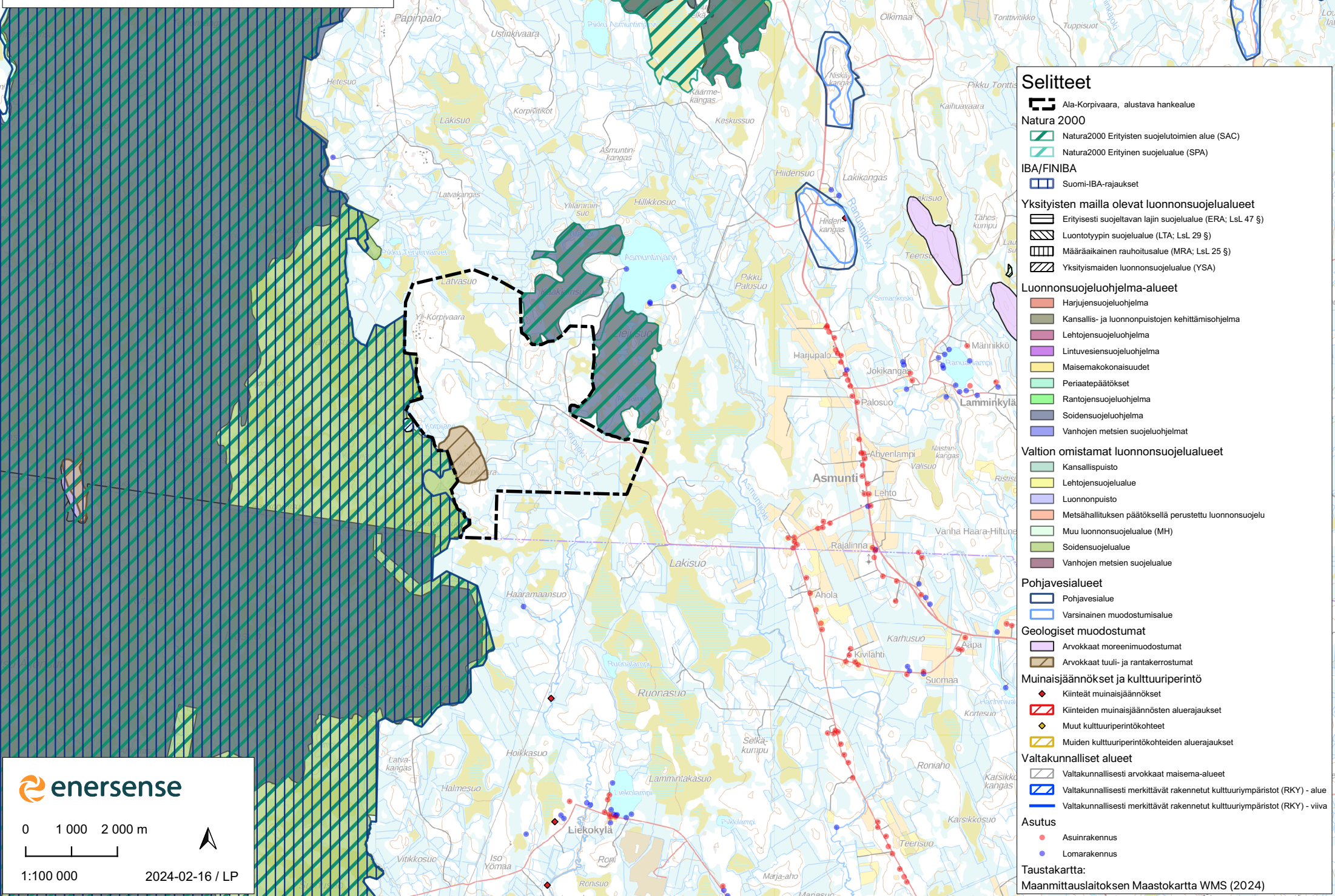


Liite 1: Alustava hankealueen rajaus



Selitteet

- Ala-Korpivaara, alustava hankealue
- Natura 2000**
 - Natura2000 Erytysten suojelutoimien alue (SAC)
 - Natura2000 Erytynen suojelualue (SPA)
- IBA/FINIBA**
 - Suomi-IBA-rajaukset
- Yksityisten mailla olevat luonnonsuojelualueet**
 - Erytisesti suojeltavan lajin suojelualue (ERA; LsL 47 §)
 - Luontotyyppin suojelualue (LTA; LsL 29 §)
 - Määräaikainen rauhoitusalue (MRA; LsL 25 §)
 - Yksityismaiden luonnonsuojelualue (YSA)
- Luonnonsuojeluohjelma-alueet**
 - Harjensuojeluohjelma
 - Kansallis- ja luonnonpuistojen kehittämissuojeluohjelma
 - Lehtensuojeluohjelma
 - Lintuvesisuojeluohjelma
 - Maisemakonaisuudet
 - Periaatepäätökset
 - Rantensuojeluohjelma
 - Soidensuojeluohjelma
 - Vanhojen metsien suojeluohjelmat
- Valtion omistamat luonnonsuojelualueet**
 - Kansallispuisto
 - Lehtensuojelualue
 - Luonnonpuisto
 - Metsähallituksen päätöksellä perustettu luonnonsuojelu
 - Muu luonnonsuojelualue (MH)
 - Soidensuojelualue
 - Vanhojen metsien suojelualue
- Pohjavesialueet**
 - Pohjavesialue
 - Varsinainen muodostumisalue
- Geologiset muodostumat**
 - Arvokkaat moreeni muodostumat
 - Arvokkaat tuuli- ja rantakerrostumat
- Muinaisjäännekohteet ja kulttuuriperintö**
 - Kiinteät muinaisjäännekohteet
 - Kiinteiden muinaisjäännekohteiden aluerajaukset
 - Muut kulttuuriperintökohteet
 - Muiden kulttuuriperintökohteiden aluerajaukset
- Valtakunnalliset alueet**
 - Valtakunnallisesti arvokkaat maisema-alueet
 - Valtakunnallisesti merkittävät rakennetut kulttuuriympäristöt (RKY) - alue
 - Valtakunnallisesti merkittävät rakennetut kulttuuriympäristöt (RKY) - viiva
- Asutus**
 - Asuinrakennus
 - Lomarakennus
- Taustakartta:**
Maanmittauslaitoksen Maastokartta WMS (2024)

0 1 000 2 000 m

1:100 000

2024-02-16 / LP